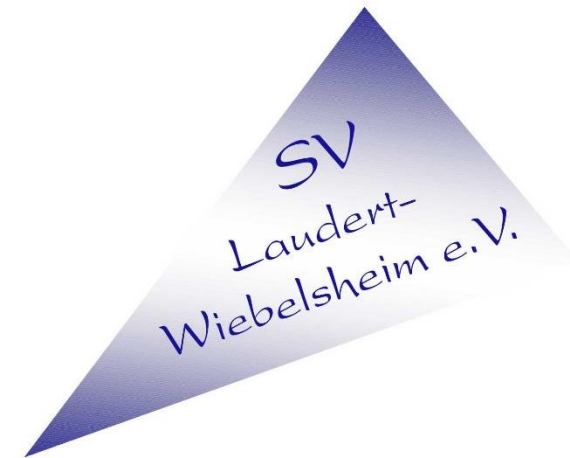


Hygienekonzept

Sportplatz Laudert



Hygienebeauftragter:

Jörg Grings

Tel.: 0175 / 560 80 10

Stand: 04.10.2020

Regeln Spielbetrieb



Es stehen zwei Umkleidekabinen zur Verfügung, in der sich max. 6 Personen gleichzeitig aufhalten sollten.

Wir empfehlen, möglichst umgezogen anzureisen.



Der Zutritt zu den Kabinen sollte mit Mund-Nasen-Schutz erfolgen.



Duschen im Duschaum für max. 2 Personen gleichzeitig gestattet



Beim Betreten und Verlassen Hände desinfizieren



Mannschaftsbesprechungen finden im **Außenbereich** unter Einhaltung des Abstands statt

Regeln Spielbetrieb



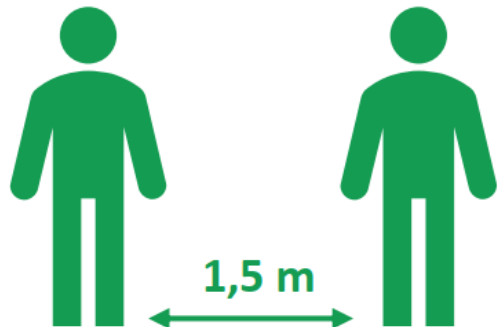
Alle SpielerInnen, TrainerInnen und BetreuerInnen müssen auf dem Spielberichtsbogen eingetragen werden.



Spielbericht muss Zuhause **digital** erstellt werden.



Es dürfen max. 18 SpielerInnen je Team und Spieltag eingesetzt werden.



Außerhalb des Spielfelds
Mindestabstand einhalten.

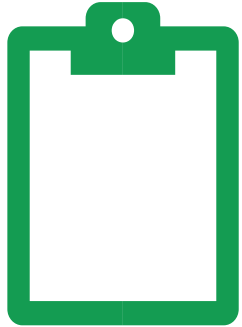


Körperkontakt nur auf dem
Spielfeld.



Getränke für die SpielerInnen werden
von den Mannschaften selbst
mitgebracht.

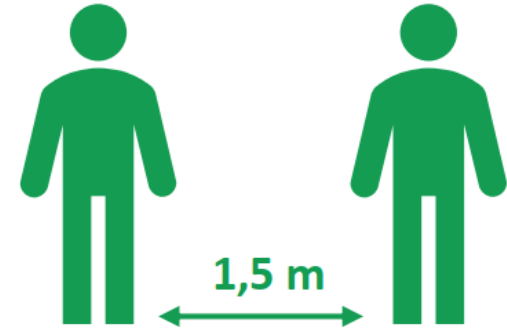
Regeln ZuschauerInnen



Jeder Zuschauer trägt sich in die Anwesenheitsliste ein



Maximal 500 Zuschauer pro Spiel



Zuschauer müssen 1,5 m Abstand zueinander halten



Zuschauer müssen im Zuschauerbereich bleiben (Spielfeld und Kabinen nicht betreten)



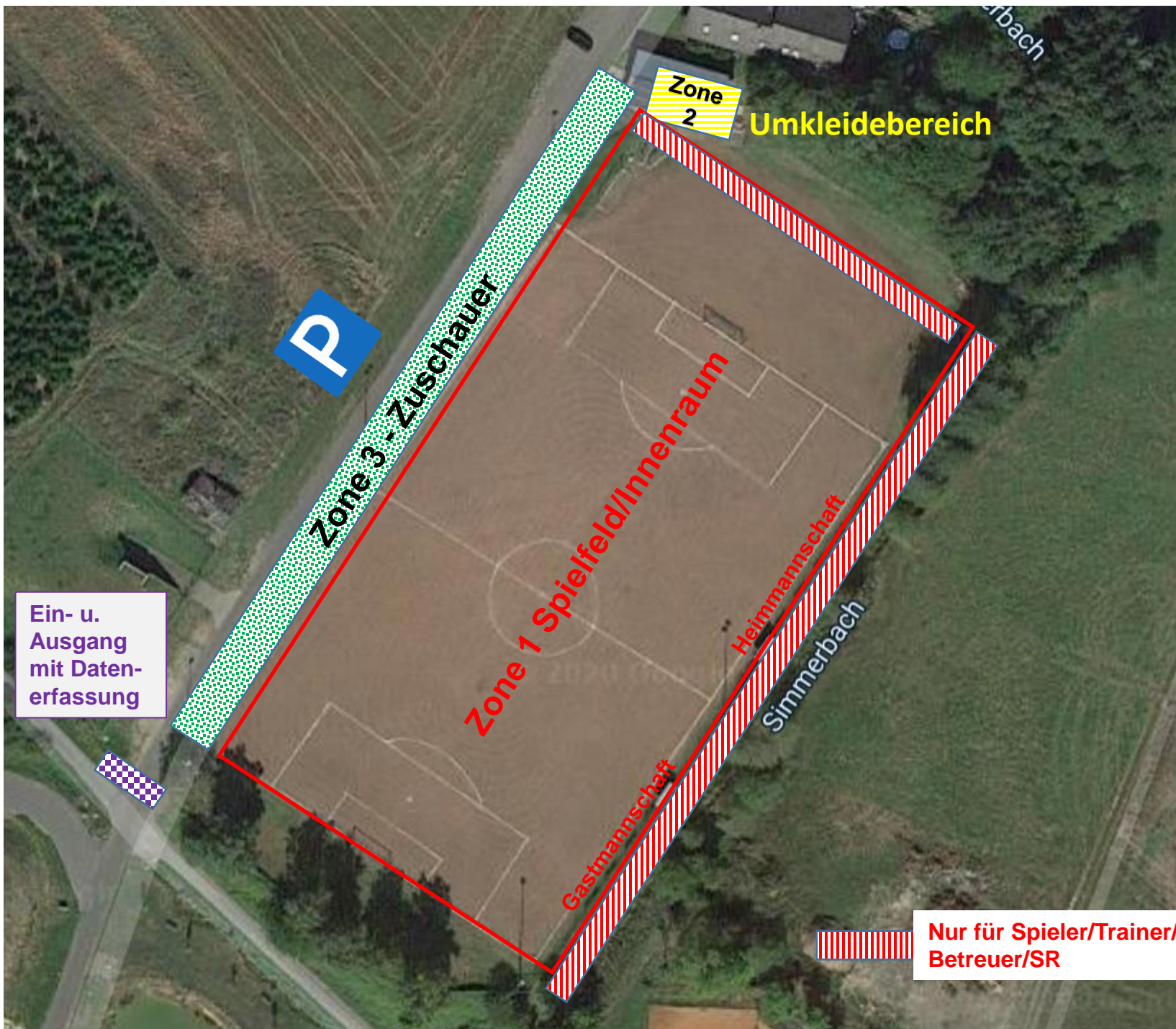
**Beim Betreten und Verlassen Hände desinfizieren.
Die Toiletten dürfen nur einzeln und mit Mund-Nase-Schutz betreten werden**



**An den Verkaufsflächen Abstand zu anderen Zuschauer halten.
Es kann hierdurch zu Verzögerungen kommen.**

Allgemeine Hinweise:

- Sanitäre Anlagen sind mit Handwaschseife, Einmalhandtücher und Desinfektionsmittel ausgestattet.
- Auf dem gesamten Gelände sind Beschilderungen zu den Hygienevorschriften angebracht.
- Kabinen und Duschen werden nach der Nutzung gründlich gereinigt.
- Es werden zusätzliche Bänke bereitgestellt, um Abstände für die AuswechselspielerInnen realisieren zu können
- An den Eingängen zur Anlage sind Desinfektionsspender vorhanden.
- **Vielen Dank für euer Mitwirken!**



P

Zone 3 - Zuschauer

Zone 2

Umkleibereich

Ein- u. Ausgang mit Datenerfassung

Zone 1 Spielfeld/Innenraum

Heimmannschaft

Simmerbach

Gastmannschaft

Nur für Spieler/Trainer/Betreuer/SR